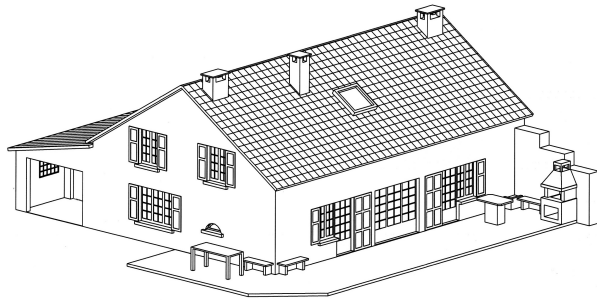


# GITE « LA COQUILLE »

## TERNUAY - Haute Saône



Gîte n° **La Coquille**

Classement : **3\* Meublé de Tourisme**

Capacité : **9 personnes**

Animaux : **Acceptés**

Superficie : **113 m<sup>2</sup>**

### Caractéristiques du gîte:

Maison indépendante et isolée avec terrasse - barbecue - terrain aménagé non clos – **Accès Internet.**

### Clés

sur place après rendez-vous fixé avec le propriétaire

### Situation

Altitude : 450 m

Carte Michelin n° 66 - pli n° 7

Gare SNCF LURE (17 km)

### Accès au gîte :

Par la route, au centre du village de MELISEY, prendre la direction de Melay. Le gîte se situe à 5 km à gauche de la route (haie de berberis - noyers)

### Observations diverses :

**Arrivée au gîte :** Samedi à partir de 16 Heures

**Départ du gîte :** Samedi avant 10 Heures

**Caution demandée à l'arrivée des clients :** 160 €

**Draps non fournis – location possible 5 €/pers/semaine**

**Sont inclus dans le prix :**

- l'eau froide et l'eau chaude
- l'électricité pour un forfait calculé sur la base de 8kwh/jour
- le bois de chauffage éventuel

**Sont facturées en sus :**

- l'électricité au-delà de 8 kwh/j : 0,20 €/KWH
- la taxe de séjour (0,50 €/pers/jour)

**Chèques vacances acceptés**

**Lit et chaise bébé disponibles à la demande**

Adresse du propriétaire :

**M. BERNARD Yves**

**23, route des Vosges**

**70270 MELISEY**

Téléphone : **03.84.20.84.49 - 06.83.41.83.04**

E-mail : **yv.bernard@orange.fr**

Plus d'infos sur Internet :

**www.la-coquille.net**

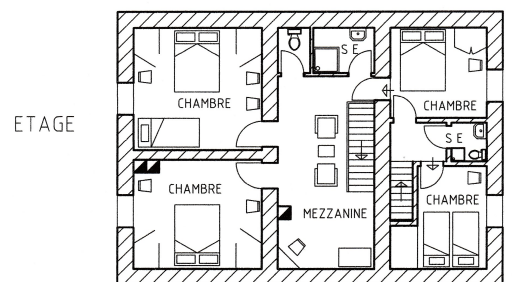
Adresse du gîte :

**Les Oroz – Melay - 70270 TERNUAY**

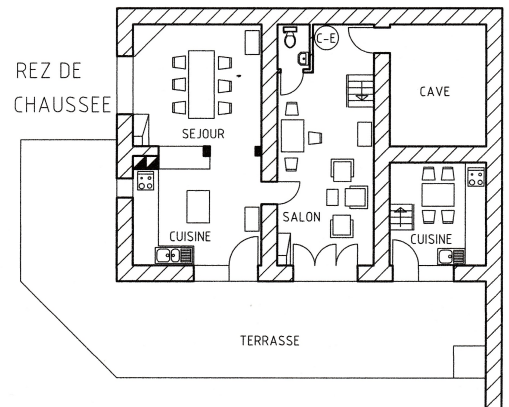
**GPS : 06°35'19'' Est - 47°47'35'' Nord**

**ou 6,588611 et 47,793056**

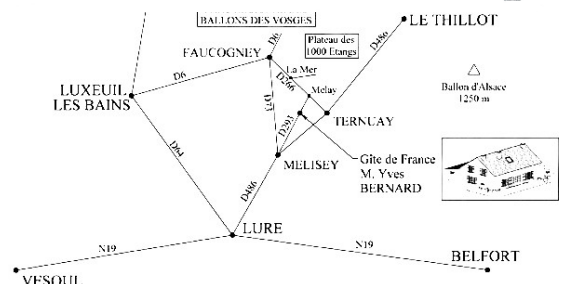
Téléphone du gîte : **03.84.20.41.84**



ETAGE



REZ DE CHAUSSEE



## DESCRIPTIF - INVENTAIRE

### 1 - CUISINE ( 12 m<sup>2</sup> )

- Cuisine intégrée
- Plan de travail carrelé
- Table - Chaises - Tabourets
- 1 Réfrigérateur
- 1 Four électrique encastré
- 1 Platine de cuisson (3 gaz + 1 EL)
- 1 Four micro-ondes - grill
- 1 Lave-vaisselle



- 1 Cafetière électrique
- 1 Grille pain
- 1 Moulin légumes électrique
- 1 Cocotte minute
- 1 Batterie de cuisine complète
- 1 Lave-linge
- 1 Fer à repasser avec planche
- 1 Aspirateur

### 2 - SEJOUR ( 14 m<sup>2</sup> )

- Table - Chaises
- Meuble bas



- Cheminée à l'âtre
- Télévision Couleur + Lecteur DVD

### 3 - SALON ( 18 m<sup>2</sup> )

- Fauteuils
- Table basse



- Cheminée à l'âtre
- Téléphone – accès Internet

### 4 - CHAMBRES + MEZZANINE à l'étage

#### CHAMBRE 1 ( 13 m<sup>2</sup> )

- 1 lit de 140 cm
- 1 table
- 2 placards



#### CHAMBRE 2 ( 16 m<sup>2</sup> )

- 1 lit de 140 cm
- 1 lit de 90cm
- 1 meuble bas
- 2 placards



#### MEZZANINE (14 m<sup>2</sup>)

- 2 fauteuils
- 1 table basse
- 1 micro ordinateur pour jeux seulement



#### CHAMBRE 3 ( 8 m<sup>2</sup> )

- 1 lit de 140 cm
- 1 placard



#### CHAMBRE 2 ( 7 m<sup>2</sup> )

- 2 lits de 90cm
- 1 placard



### 5 - SANITAIRES

- 2 salles d'eau
- 3 WC dont 2 à l'étage



### 6 - CHAUFFAGE

- 2 cheminées à l'âtre
- Convecteurs électriques



### 7 - DIVERS

- Terrasse + Salon de jardin
- Terrain de pétanque



### 8 - ACTIVITES DE LOISIRS

- Pêche en rivière 5 Kms
- Pêche en étang 10 Kms
- Baignade en rivière 7 Kms
- Piscines 7 Kms et 20 Kms



- Tennis - Equitation 7 Kms
- VTT - Randonnée pédestre sur place



### 9 - SERVICES

- Tous commerces 5 Kms
- Supermarché 20 Kms

- Médecin - Dentiste 5 Kms
- Pharmacie 5 Kms